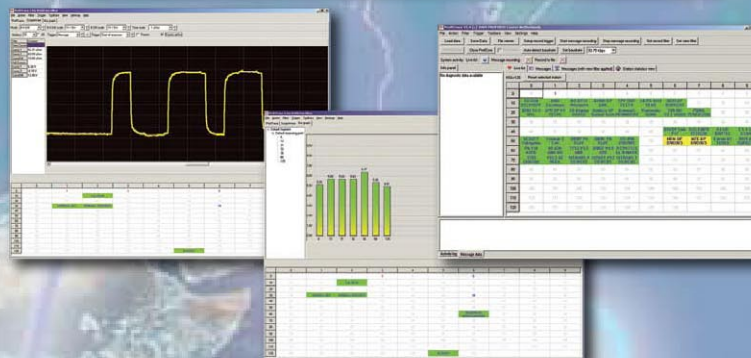


ProfiTrace 2

PROFIBUS Combi-Analyzer on USB



Einführung

ProfiTrace 2 ist ein äußerst leistungsfähiger Analyser für PROFIBUS-Netzwerke. Er ist ein Busmonitor der neuesten Generation, der alle wichtigen Grundfunktionen in einem vereint:

Analyser, Oszilloskop, Balkendiagramm und DP-V0/V1 Master.

Die moderne USB Hardware ist mit einem High-Speed Digitaloszilloskop ausgerüstet und kann Bussignale bis zu 12 Mbps aufzeichnen.

ProfiTrace 2 ist ein wichtiges Werkzeug für die Inbetriebnahme, Fehlersuche und Wartung. Klassische Fehler wie Rauschen, Reflektionen, Spannungsabfall, Terminierungsprobleme, Doppeladressierung, Kabelbruch und Konfigurationsfehler lassen sich schnell zuordnen.

Zufällige Fehler wie Überschwinger, fehlerhafte Telegramme, Wiederholungen und Fehlerdiagnosen werden erfasst und aufgezeichnet. Das Ergebnis kann als ausführlicher und industrieüblicher Bericht exportiert werden. Eine vorausschauende Instandhaltung und ein Anlagen-Management sind nun tatsächlich möglich.

Dieses handliche, herausragende Werkzeug unterstützt und erweitert die Möglichkeiten des Service, der Inbetriebnahme und der Entwicklung.

Produkt Features

- ▶ Analyser mit einer leistungsstarken Statistik
- ▶ High Speed Digital Oszilloskop
- ▶ Balkendiagramm
- ▶ Berichte
- ▶ DP-V0/V1 Mastersimulator
- ▶ ProfiCore Ultra mit USB Schnittstelle
- ▶ DP and PA
- ▶ Unterstützt alle Baudraten von 9,6 Kbps bis 12 Mbps

PROCENTEC

www.procentec.com/profitrace2

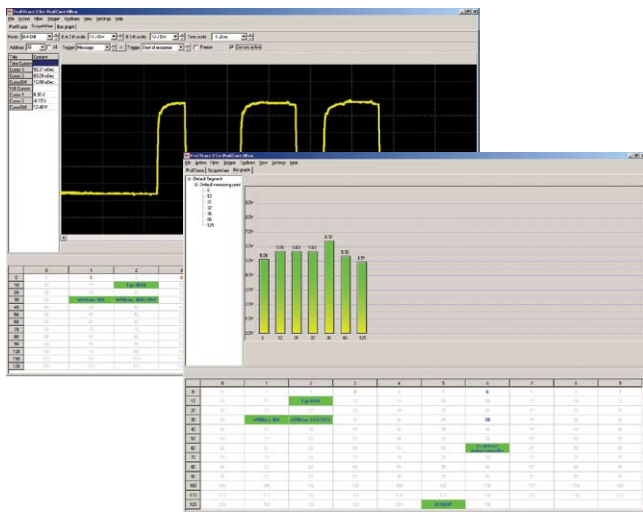
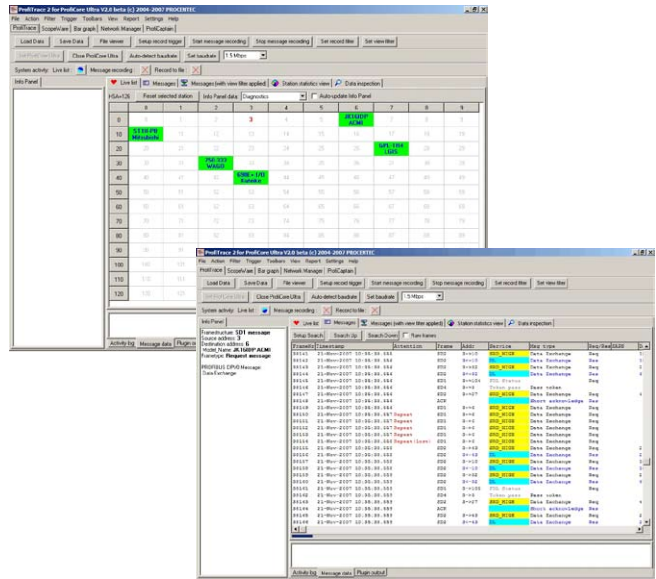
Analyser Features

Intelligente Echtzeit Live List

- Farbige Darstellung der aktiven Teilnehmer
- Leistungsstarke Statistik zur Fehlererkennung:
- Telegramm-Wiederholungen, Slave-Ausfallzähler, etc.
- Hinweise und Warnungen: Ident-Nummernversatz, Watchdog nicht gesetzt, unzulässige Konfiguration, etc.
- Letzte Diagnostik, Parameter, Konfiguration und Datenaustausch Telegramme
- GSD File Management zur Produkt- und Diagnostik-Identifizierung

Intelligente Telegramm-Darstellung

- Farbige Darstellung von FDL, DP, DP-V1, DP-V2, PA und I&M Telegrammen
- Telegramme können gefiltert und gespeichert werden.
- Datenauswertung (Bytes, Word, Floating Point, etc.)
- Fehlererkennung
- Bookmarks



ScopeWare Features

- Zeitskala: 50 ns bis 500 ms.
- Spannungsskala: 0,5 bis 5 V per DIV.
- Cursor Messlinien mit Zeit- und Spannungsanzeige
- Differentielle Messungen (B-A) und Single Ended Messungen (A and/oder B line)
- Triggermodi: Freilaufend od. Trigger auf Teilnehmeradres.
- Trigger: Start auf Request oder Response Message

Balkendiagramm Features

- Durchschnittswert, min. und max. Signalpegel je Teilnehmer
- Farbige Darstellung der Signalqualität
- Ständige Aktualisierung

ProfiCore Ultra Features

PROFIBUS

- PROFIBUS Baudrate max. 12 Mbps
- Galvanisch getrennte Profibus Schnittstelle
- Neueste RS 485 Technologie

Oszilloskop

- Frequenz: 2 x192 MHz
- Bandbreite: 100 MHz
- Differentielle Messung: -9 bis +9 V
- Single Ended: -4,5 bis +8,0 V

Weitere

- High Speed USB 2.0 Interface
- Externes Netzteil möglich, falls erforderlich



Your Distributor

Berner Fachhochschule
 Technik und Informatik
 Fachbereich Elektro- und Kommunikationstechnik
 PROFIBUS Kompetenzzentrum (PICC)
 Jlcoweg 1 3400 Burgdorf
<http://www.profitrace.ch>
 Tf: 034 426 68 11 info@profitrace.ch
 Fax: 034 426 68 13



PROCENDEC

www.procentec.com/profitrace2